

USINA DE AÇÚCAR, ETANOL E ENERGIA



Usina de álcool, açúcar e geração de energia elétrica: Trata-se de uma empresa modelo, enxuta, com um parque industrial e agrícola moderno, em pleno funcionamento e operando com lucro real.

1 - Localização:

Na região Oeste Paulista do estado de São Paulo, distante 700 km do Porto de Santos, produzindo álcool para o mercado interno e exportação, açúcar VHP para exportação, e energia elétrica para o seu consumo, vendendo o excedente.

2 - Parque Agrícola Atual:



Terras Próprias: Aproximadamente 14.520 hectares, 77,19 % das terras são terras próprias

Terras de terceiros ou fornecedores: Aproximadamente 5.000,00 hectares.

Capacidade para expansão agrícola Atual: Existe um espaço físico com disponibilidade de 15.000 a 20.000 hectares, para arrendamento de terras, fornecedores de cana, ou compra de terras.

Início e final de safra: A Usina inicia a safra em Abril e finaliza em Novembro, podendo se necessário antecipar o início da safra para março e se estender o seu final até dezembro.



3 – CAPACIDADE DE MOAGEM:

1.600.000 toneladas de cana/ano, podendo moer até 2.000.000 de toneladas com a antecipação da safra e o prolongamento de enceramento.



4 – PRODUÇÃO:



Açúcar VHP 600 a 1200: Eficiência de produção açúcar VHP de 120,00 Kg a 130,00 kg por tonelada de cana moída

Produção de Etanol: Eficiência de produção de álcool de 85,00 litros a 90,00 litros de álcool por tonelada de cana moída

Mix de Fabricação de Álcool e Açúcar:

- Cana destinada à fabricação de álcool: 52,00% - Para uma Safra de 1.600.000 de toneladas de cana moída, correspondem a uma produção de aproximadamente 74.880.000 de litros de álcool.

- Cana destinada à fabricação de açúcares: 48,00% - Para uma Safra de 1.600.000 de toneladas de cana moída, correspondem a uma produção de aproximadamente 99.840.000 quilos de açúcar.

TCH: A Produção agrícola de cana produzida por hectare tem como media anual de 85 a 90 toneladas por hectare.

Co-Geração de Energia Elétrica: A energia elétrica produzida na usina atende sua demanda e vende o excedente. 20MW

5 - MOENDAS:

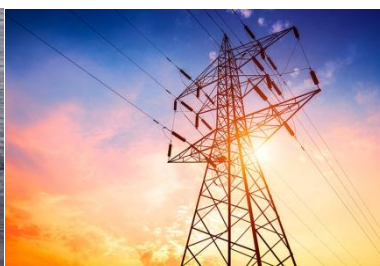
Seis ternos de 30 x 54

6 - PREÇO:

Ativos - Parque Industrial, Área Agrícola (14.520 hectares) U\$D – 530.000.000,00 (quinhentos e trinta milhões de dólares).



AÇUCAR



ENERGIA



ETANOL